

CARACTERÍSTICAS:

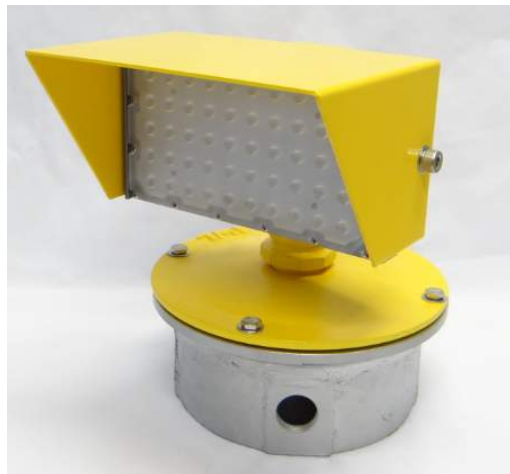
- Aparelho para iluminação de pista (flood-light). Auxilia movimentação e locomoção na área de pouso e decolagem para os passageiros quando não existe iluminação auxiliar no entorno. Promove maior segurança em operações.
- Corpo em alumínio;
- Junta frangível rosca 1 1/2" UNF;
- Aba anti-ofuscante (não atrapalha o piloto nas operações);
- Proteção IP65; Cor de emissão branco frio.

Especificação USA FAA L-823
Altura máxima (RBAC155 ANAC): 250mm



Modelos disponíveis:

| Modelo | Potência (W) | Voltagem |
|--------|--------------|----------|
| PH-50L | 50W | 100~240V |



Modelo PH-30L + Caixa suporte CIL/P2